



Biovalley  
Investments  
Partner



# BIC GOES DIGITAL

inaugurazione della nuova infrastruttura digitale e del *data centre*

venerdì 28 marzo 2025

13:00 – 14:00



**l'incubatore d'impresa di Trieste fin dal 1989  
il primo in Italia**



» area di **12.083 m<sup>2</sup>**  
**8.186 m<sup>2</sup>** coperti  
**5.233 m<sup>2</sup>** a uso esclusivo delle **imprese**





» dal 1991 membro certificato  
di *EBN - European Business  
Network*

» dal 2015 incubatore di  
*startup innovative* certificato  
(legge 17.12.2012, n. 221)





»

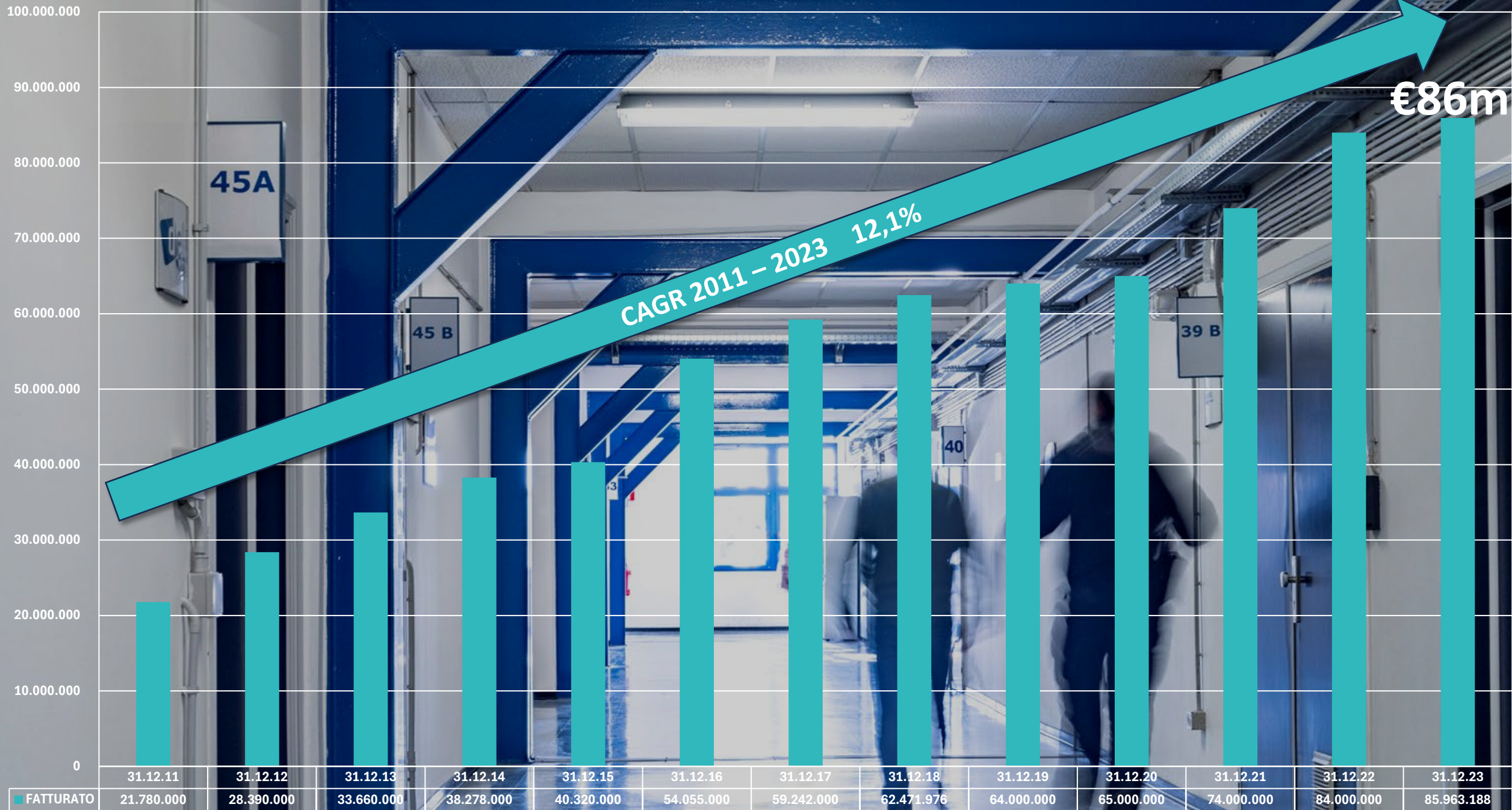
»

»

dal 1989, sono state avviate  
e supportate **303 imprese**  
oggi, **35 imprese incubate**  
con **370 addetti**  
**91.5%** spazi occupati



# FATTURATO AGGREGATO AZIENDE INSEDIATE 2011 - 2023





Le tue idee crescono insieme a noi



**Diego Bravar**  
*Biovalley Investments Partner, presidente  
BIC Incubatori FVG, amministratore unico*



**Federica Seganti**  
*Friulia, presidente*



**Barbara Zilli**  
*Regione autonoma Friuli Venezia Giulia,  
assessore alle finanze*

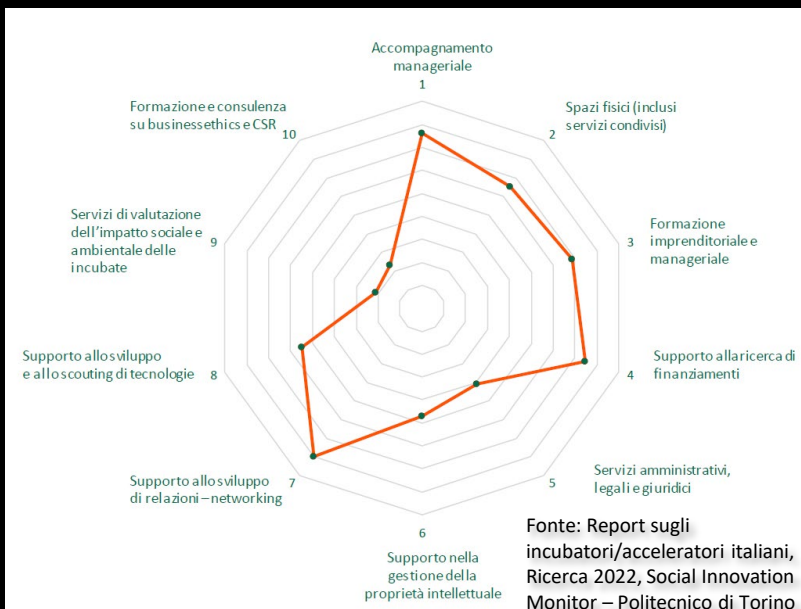


**Aberto Steindler**  
*BIC Incubatori FVG, direttore generale*



# » sviluppo dei **servizi**, esito **interviste** insediati

- partecipazione a bandi per contributi a fondo perduto, finanza agevolata, credito d'imposta, predisposizioni piani industriali, organizzazione aziendale, ...
- internazionalizzazione, *scouting*, eventi e fiere internazionali
- logistica
- amministrazione, finanza e controllo, pianificazione investimenti e operazioni straordinarie
- gestione risorse umane
- *digital learning* e *academy* aziendali
- sicurezza e igiene sul lavoro
- salute
- qualità e conformità regolatoria
- assicurazioni
- formazione linguistica
- fiere e interpretariato
- bancari
- *IP* – marchi, brevetti
- legali
- comunicazione
- *compliance*



principale  
esigenza

**servizi IT e  
digitalizzazione  
dei processi**







# Investimento da due milioni per un Bic sempre più hi-tech

Finanziamento agevolato del Frie supportato da Civibank. Fibra ottica, sala-dati, "nuvola informatica": ecco il programma per supportare le 49 imprese insediate

Massimo Greco

Il Bic, uno dei primi "incubatori" aziendali sorti in Italia allo scadere degli anni Ottanta, sforna un piano di investimenti da due milioni e ottiene un finanziamento agevolato di 1,5 milioni da parte del Frie (fondo di rotazione iniziative economiche), supportato da CiviBank. Una nota congiunta ne ha dato notizia nella tarda mattinata di ieri, dopo che le ultime firme erano state apposte davanti al notaio: obiettivo del Bic è di installare nella sede di via Flavia fibra ottica in tutti i locali e di creare una sala-dati tecnologicamente avanzata.

A disposizione delle imprese - insediate e non - una "nuvola informatica" che sarà fornita da Trieste Valley, una delle società facenti parte dell'«arcipelago Bravar» (dal cognome dell'ingegner Diego, il regista della nuova edizione privata del Bic).

Accanto a questo prioritario



Una delle aziende insediate al Bic in un'immagine dell'estate 2021

intento "digitalizzante" mirato a rafforzare il contenuto innovativo delle aziende ospitate, c'è anche un capitolo edile, rappresentato dalle costruendo sale riunioni attrezzate per seminari e riunioni in video-conferenza.

Già in agosto, in occasione di una precedente puntata

dedicata alla struttura di via Flavia, Diego Bravar e il direttore Alberto Steindler avevano sottolineato la necessità di ammodernare ed ampliare il contenitore.

I 7.700 metri quadrati, di cui due terzi a disposizione delle aziende insediate, sono ormai gremiti da 49 im-

prese, che danno lavoro a 370 persone e che tutte insieme fatturano 65 milioni di euro. Il 2021 ha visto tre nuovi ingressi, il 2022 ha esordito con una start-up che opera nella rilevazione dati attraverso i satelliti. Insomma, secondo l'équipe di Bravar - 5 addetti - il "nuovo" Bic ha ad-

dirittura problemi di crescita. Infatti l'occhio dell'ingegnere, già fondatore di Tbs e co-fondatore del centro congressi, si è insistentemente posato sull'ex Olcese, 28 mila metri quadrati, attuale proprietà Coselag, lasciati da decenni inattivi.

Ci tiene a sottolineare il proprio impegno finanziario CiviBank, la vecchia Banca di Cividale, che durante lo scorso anno ha deliberato 48 interventi finalizzati a progetti di carattere innovativo tra Frie e Fondo sviluppo, per un volume complessivo di 100 milioni, quasi il 50% di tutte le operazioni - puntualizza il comunicato - effettuate in regione attraverso questi canali. Una linea di attenzione che, osserva il direttore generale Mario Crosta, è confermata dal piano industriale 2021-23. CiviBank è presente in otto province del Nordest, dove gestisce 64 sportelli e dove operano 600 dipendenti.

Dunque, prosegue la strategia di Diego Bravar nel contesto dell'innovazione tecnologico-produttiva. L'imprenditore ha rilevato il Bic poco meno di un anno fa, quando la sua controllata Biovalley investments partner aveva lanciato un aumento di capitale da 5,1 milioni di euro, di cui 3,1 riservati a Friulia e 2 aperti ad altri soggetti. Operazione che di fatto ha sancito il passaggio dell'incubatore dalla dimensione pubblica, risalente al 1989, a quella privata. Infatti il Bic era partito con Iri e Spi, per tran-

sitare a Sviluppo Italia e poi alla Regione Fvg che l'aveva affidato a Friulia con il compito di risanare una situazione gestionale non brillante.

Risolta questa fase, ecco Bravar, impegnato anche nell'Urban Center di corso Cavour e convinto che con 10 mila ricercatori sul territorio non ci sia pericolo di inflazionare i luoghi di nascita-crescita imprenditoriale.—



» investimenti 2021-2025 € 2.229.437

di cui infrastruttura IT €1.702.540 (81,4%)



Civi Bank  
GRUPPO SPARKASSE

INTESA SANPAOLO

Banca Popolare  
di Sondrio

BANCA  
PROGETTO



REGIONE AUTONOMA  
FRIULI VENEZIA GIULIA

Direzione centrale  
attività produttive e turismo

l.r. 13/2023

contributo *una tantum*

concesso € 100.000

liquidato € 58.833,19

Mutuo L. 908/55 – 15 anni

Spesa ammessa € 2.000.000

Importo mutuo € 1.500.000

mutui a supporto  
dell'investimento  
e della gestione del  
capitale circolante

piano economico finanziario  
a *breakeven* per massimizzare  
il valore trasferito alle imprese  
del territorio



» requisiti di progetto

- prestazioni proiettate verso il futuro

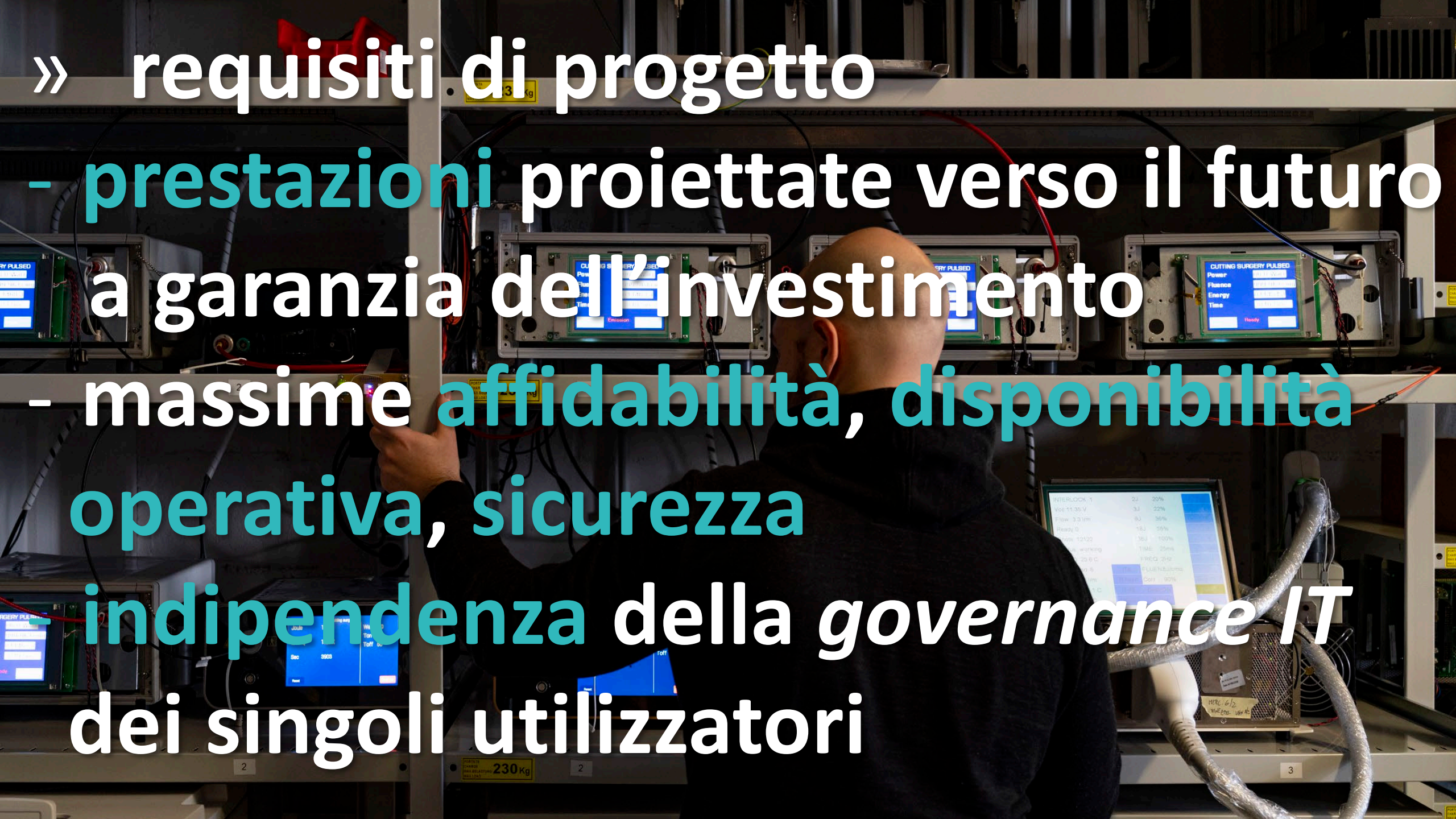
a garanzia dell'investimento

- massime affidabilità, disponibilità

operativa, sicurezza

indipendenza della *governance* IT

dei singoli utilizzatori

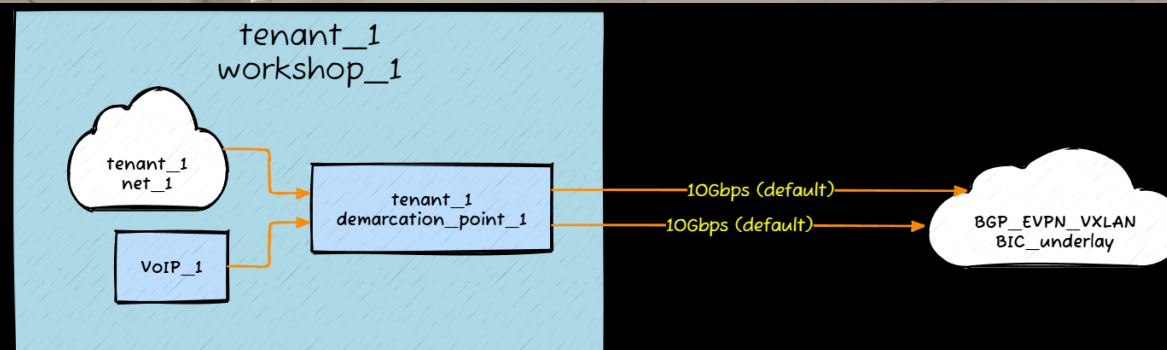
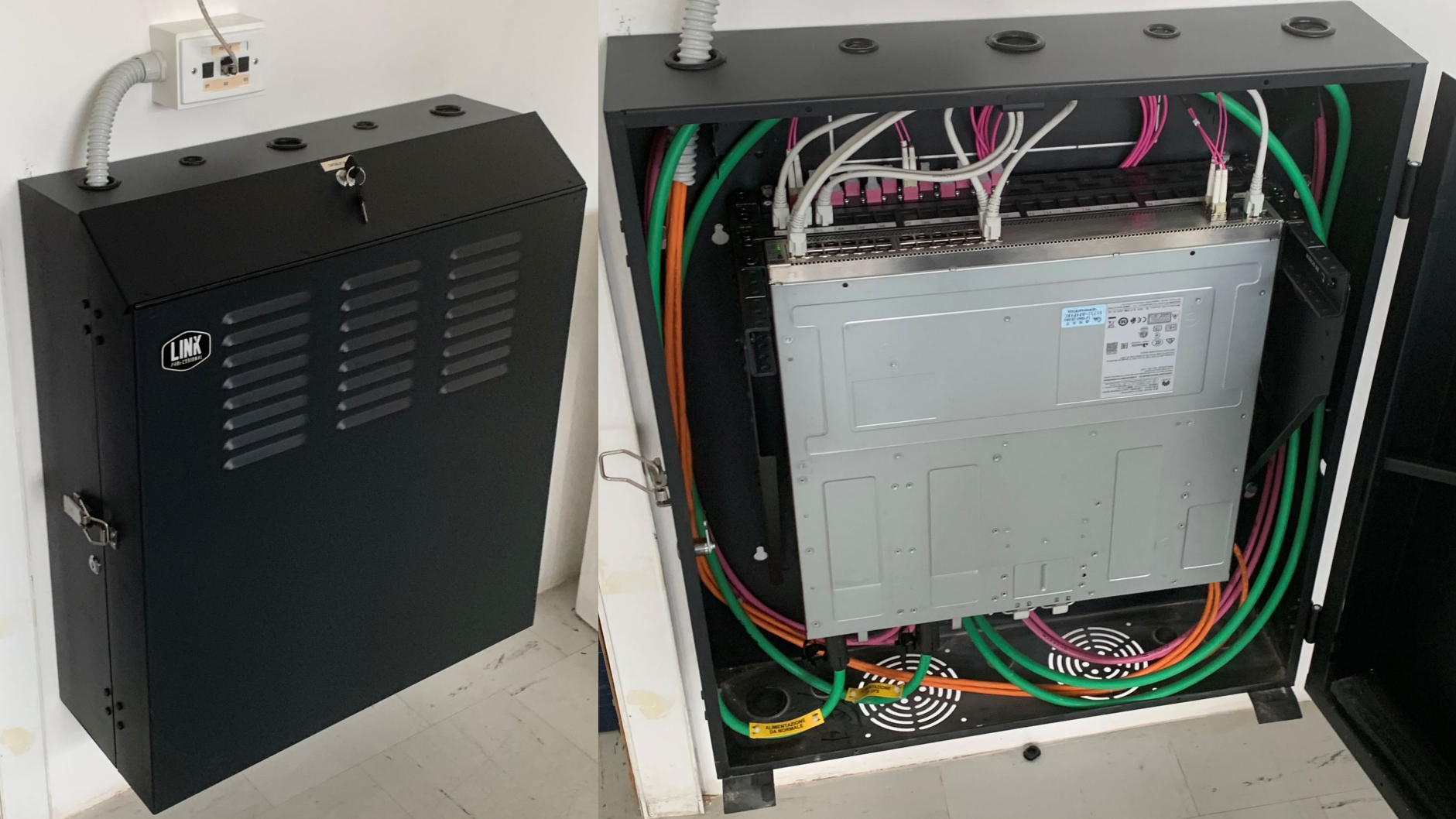




## » laboratori (x60)

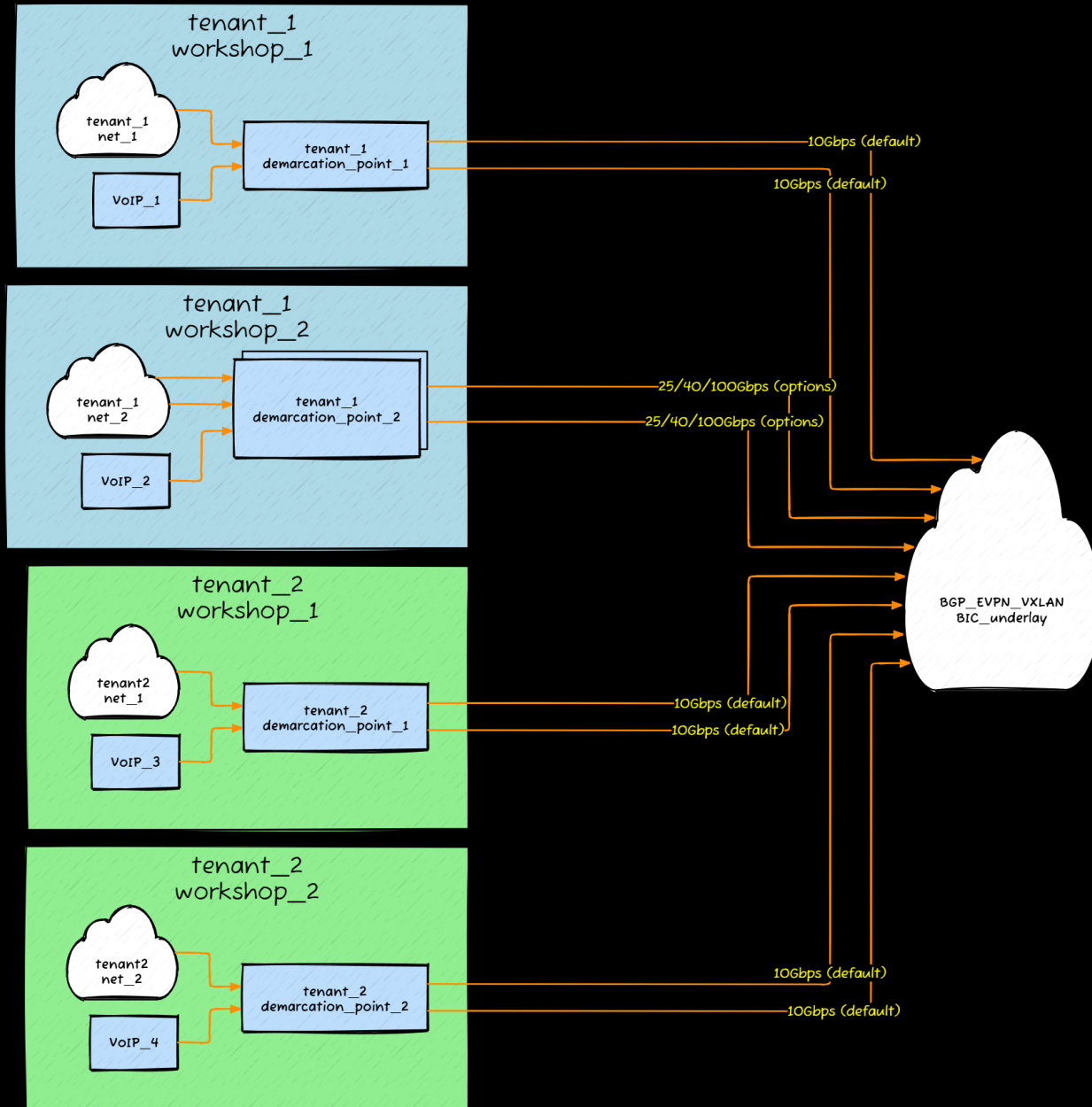
punto di consegna  
(standard)

- rack 5 unità
- 12 coppie fibra OM4
- doppia alimentazione
- switch 24 porte  
1000BASE-T PoE+,  
4 porte 10GE SFP+,  
MTBF 57,21 anni,  
availability > 0,99999,  
switching 288Gbps
- collegamento 2x 10GBE
- VoIP BIC





# » laboratori (x60)



## punto di consegna (opzioni)

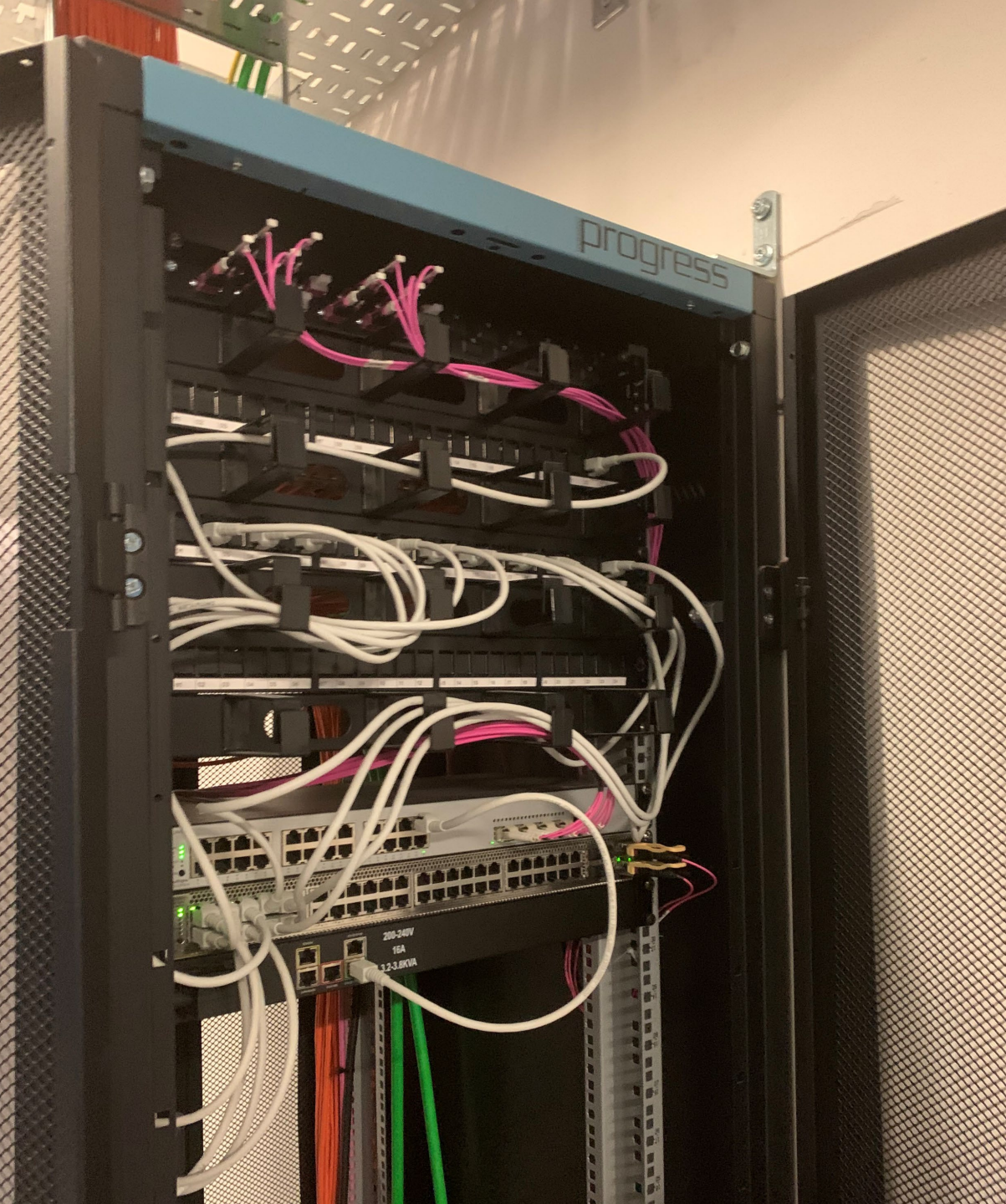
- alta affidabilità (2 switch)
- collegamenti 2x 25/40/100GBE

## punti di consegna multipli

- interconnessione (L2 overlay) trasparente e segregata
- architettura da operatore *internet* portata a livello campus

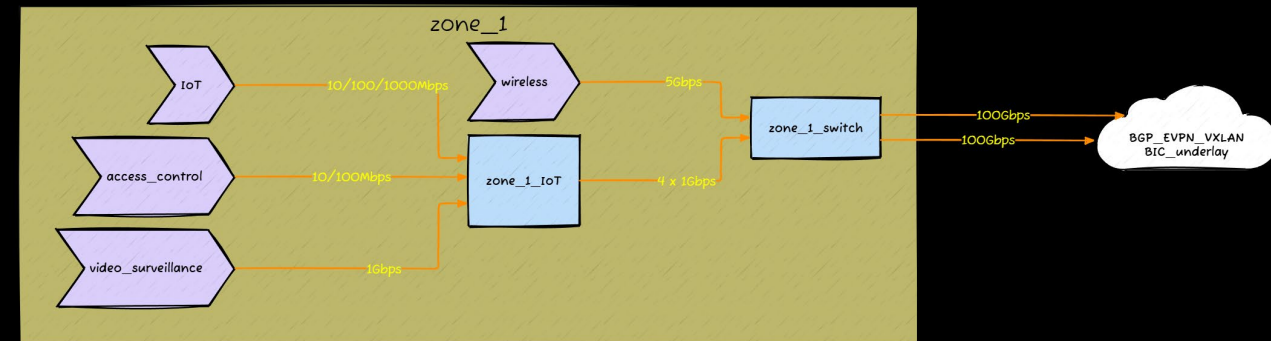
**BGP EVPN VXLAN (L3 underlay)**





## » zone (x7)

- rack 42 unità
- 12 coppie fibra OM4
- doppia alimentazione
- switch di zona 48 porte 10GE  
2 porte 100GE ,  
collegamento 2\*100GB
- switch IoT 24 porte GE  
4 porte SFP GE  
collegamento 4 x GE
- access point (indoor/outdoor)
- controllo accessi
- videosorveglianza
- IoT

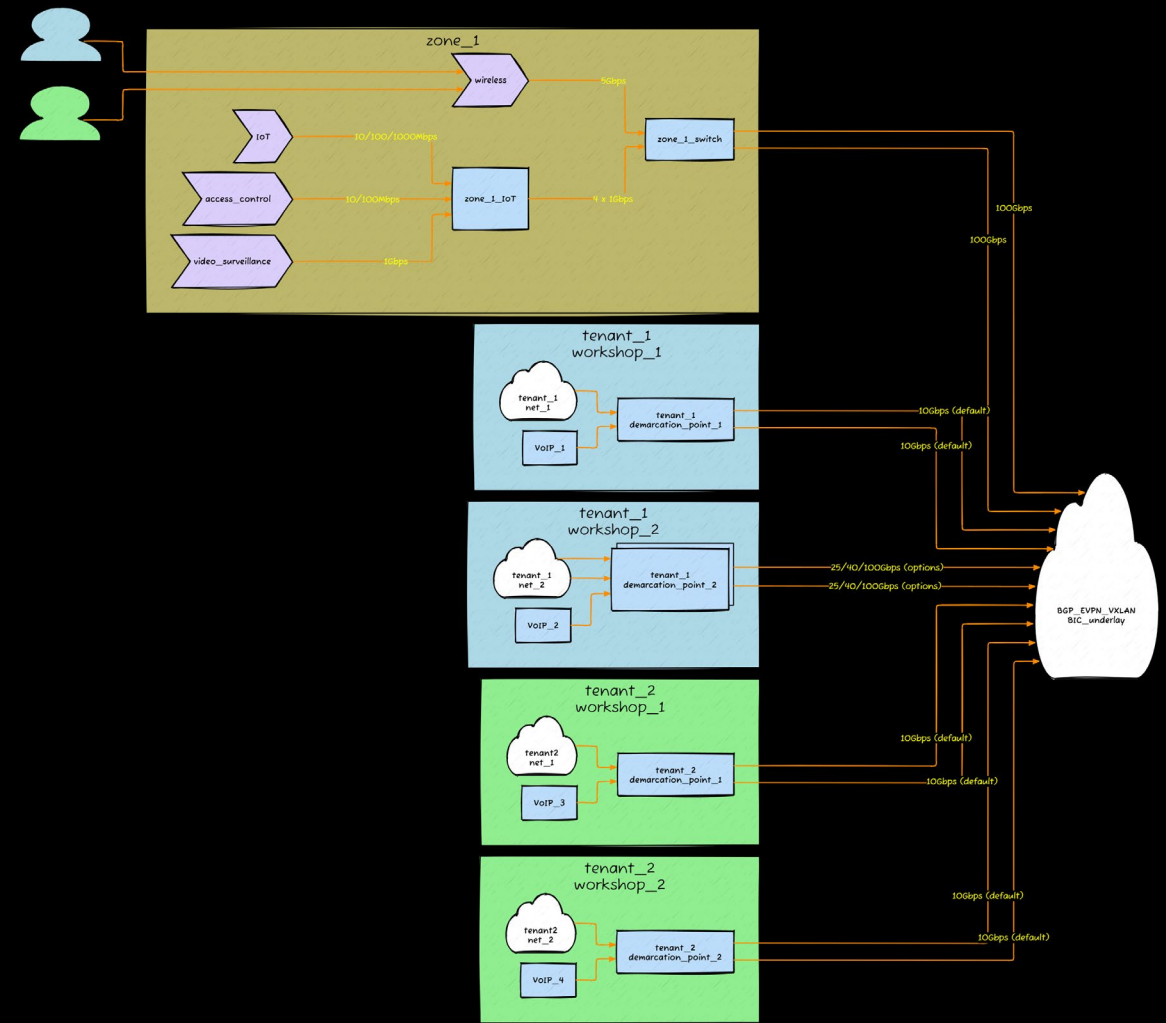






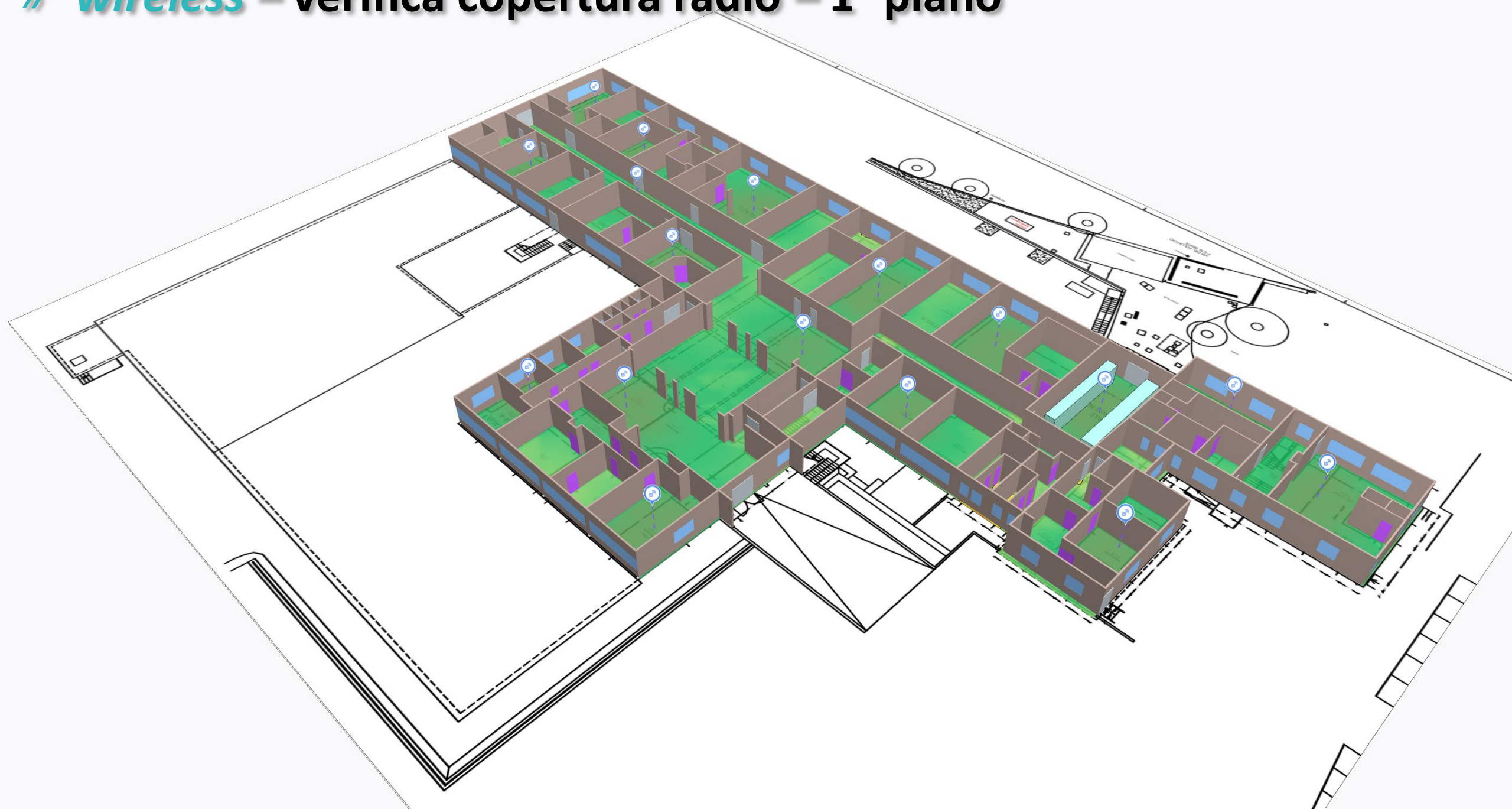
# » *wireless (indoor/outdoor) (x70)*

- collegamento *access point 5GBE*
- *payload* aggregato *350 Gbps*, no *oversubscription*
- traffico delle singole imprese, segregato e connesso alla rete dedicata





» *wireless* – verifica copertura radio – 1° piano







» permutazione  
ottica





## » switch core

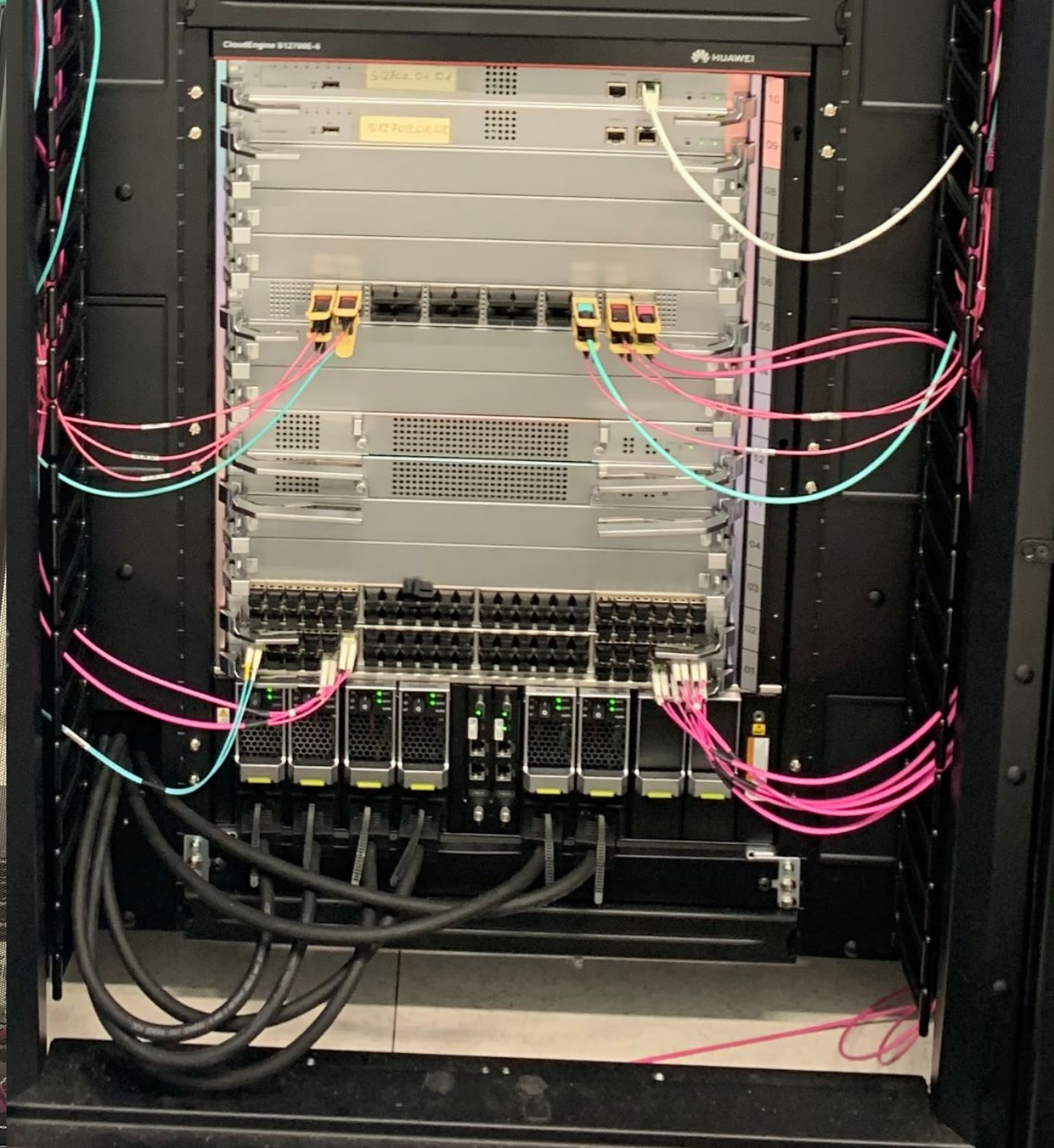
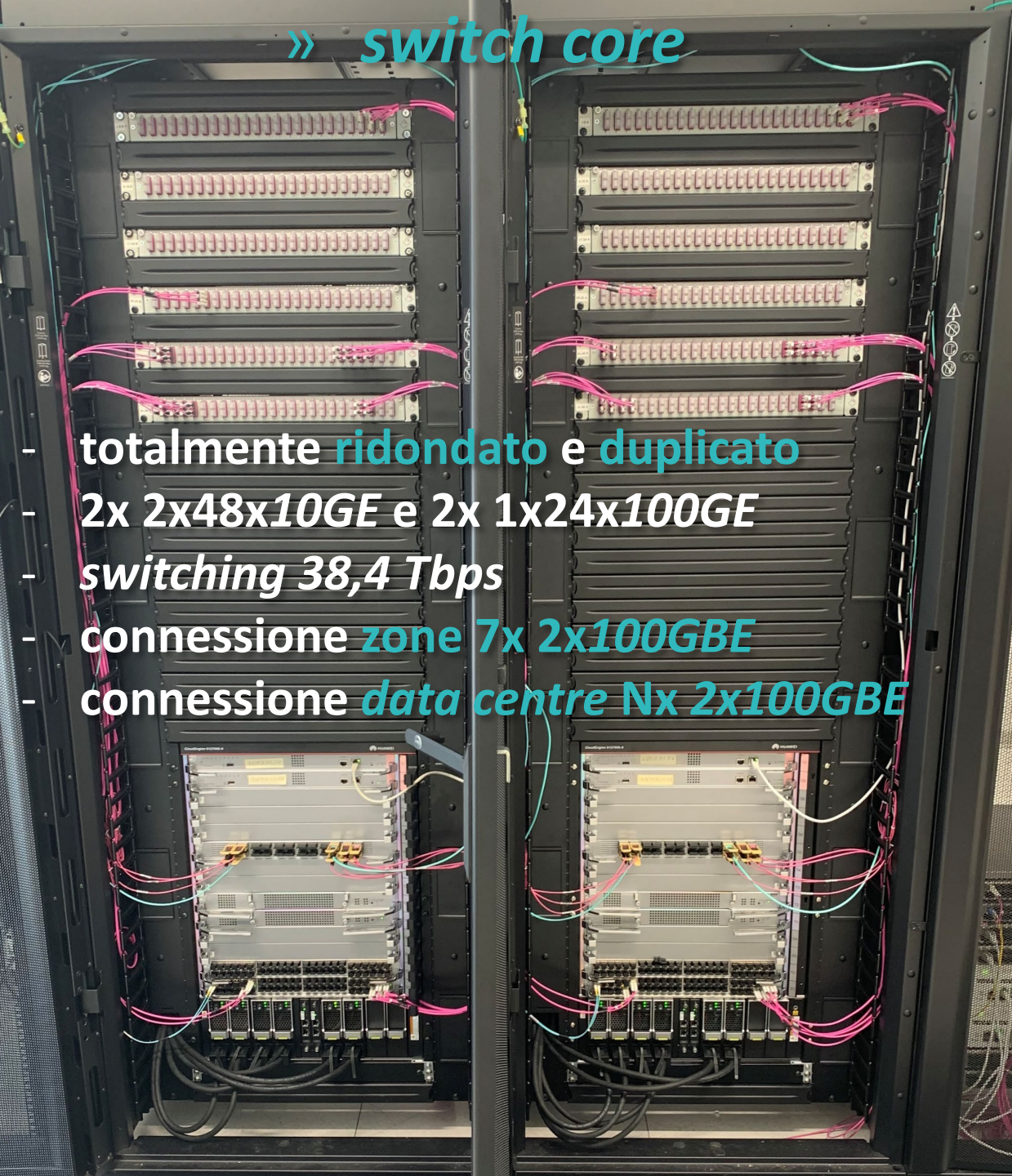
- totalmente **ridondato e duplicato**

- **2x 2x48x10GE e 2x 1x24x100GE**

- **switching 38,4 Tbps**

- **connessione zone 7x 2x100GBE**

- **connessione data centre Nx 2x100GBE**



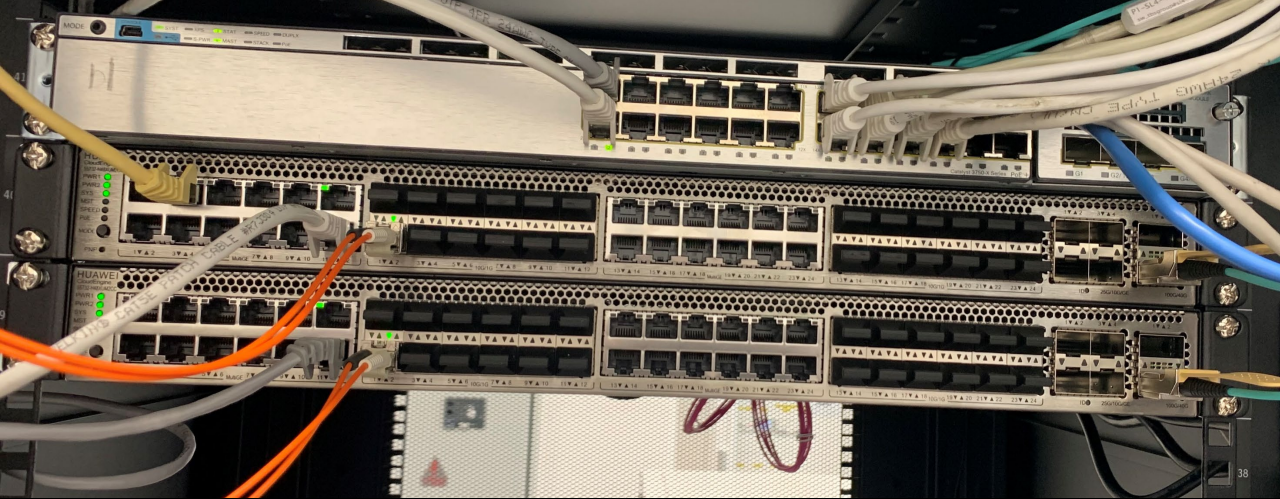


## » data centre

- pronto a **ospitare i server** delle aziende insediate al **BIC** e nel territorio
- **4 armadi 42U** a disposizione degli utenti
- **alimentazione ridondata UPS 2x33kVA** e **gruppo elettrogeno 80kVA**
- **free cooling** ridondato
- **rilevazione e spegnimento incendi**





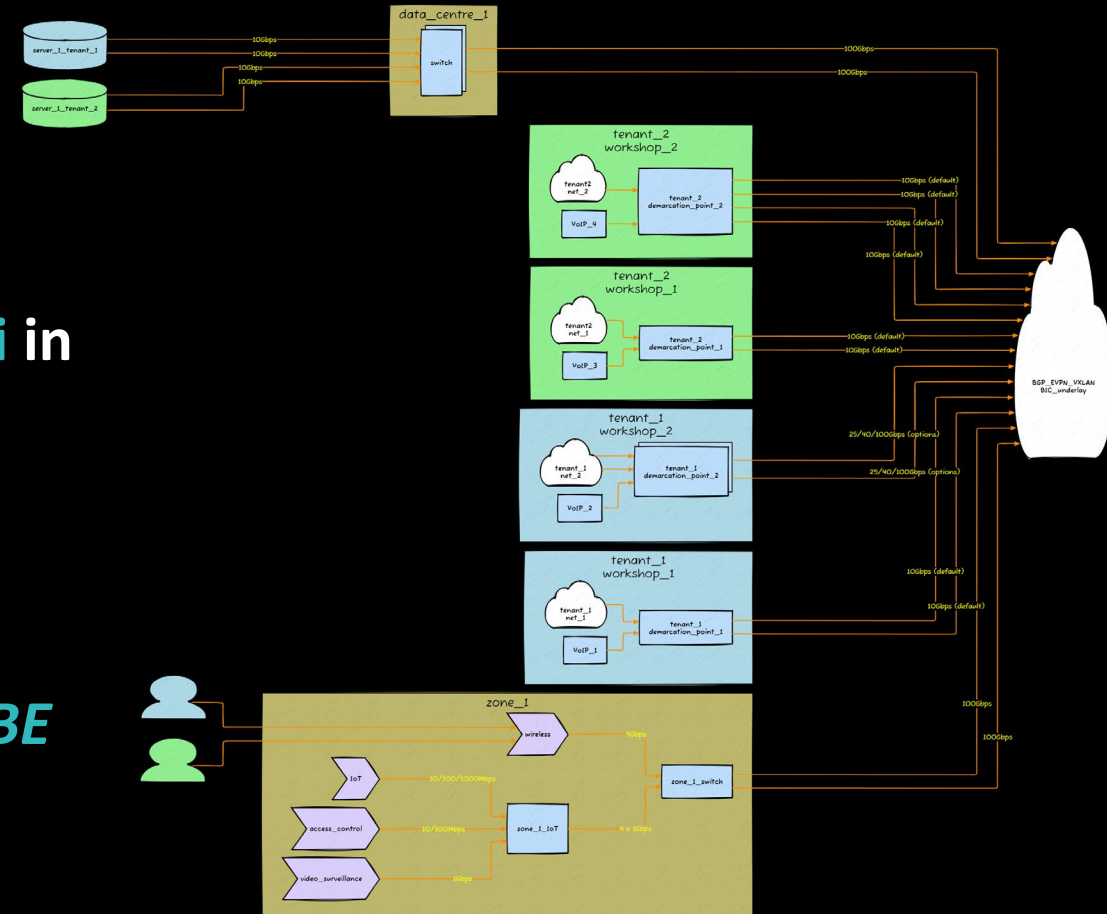


## » switch data centre

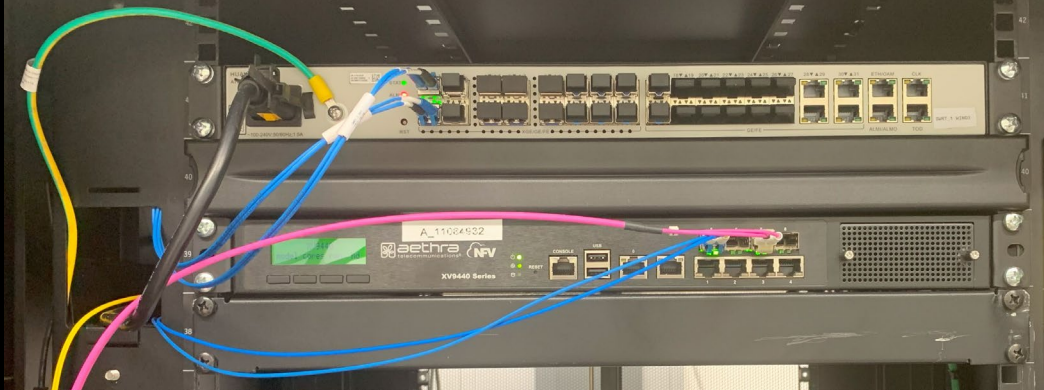
- duplicato, stack 2x 100GBE
- ibrido 2x 24x10GE e 2x 24x10GE SFP
- switching 1,76 Tbps
- connessione core 2x 100GBE

## » data centre

- gli apparati della singola azienda sono **interconnessi** in maniera segregata alla sua **rete dedicata**
- interfacce ottiche/rame **Nx 2x10GBE**
- collegamento **core 2x100GBE**

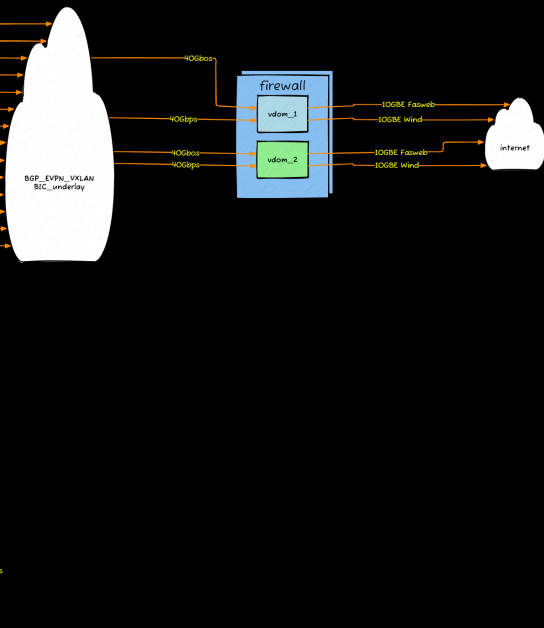
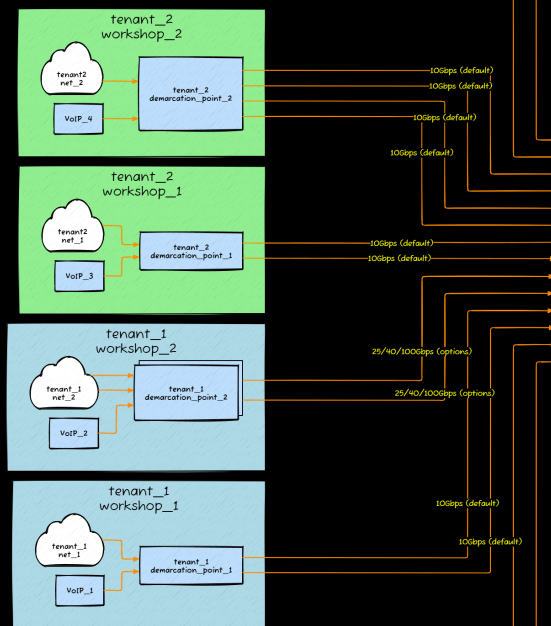
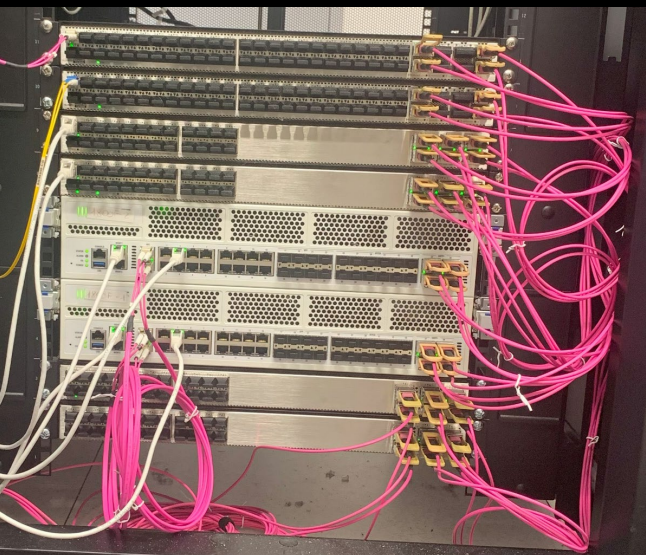
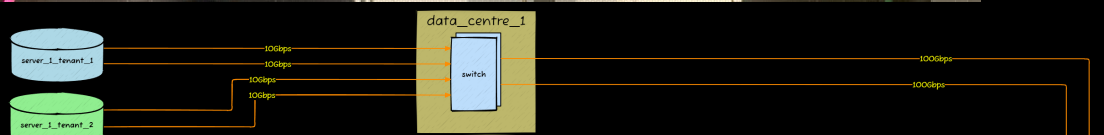
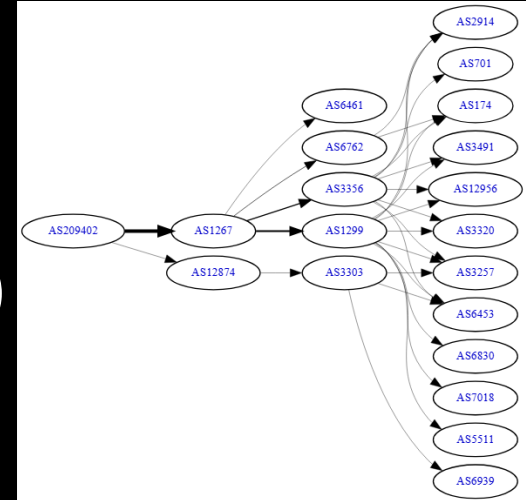




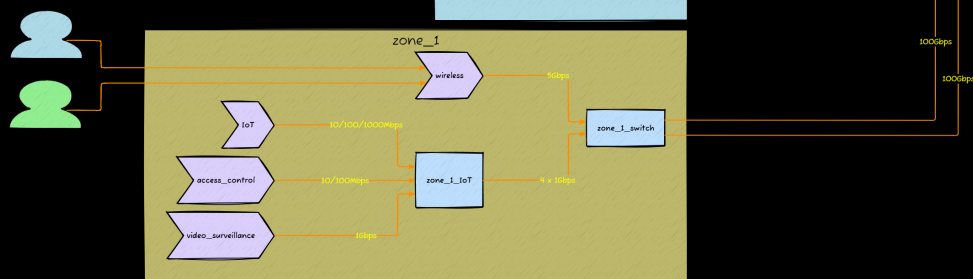


» *internet*

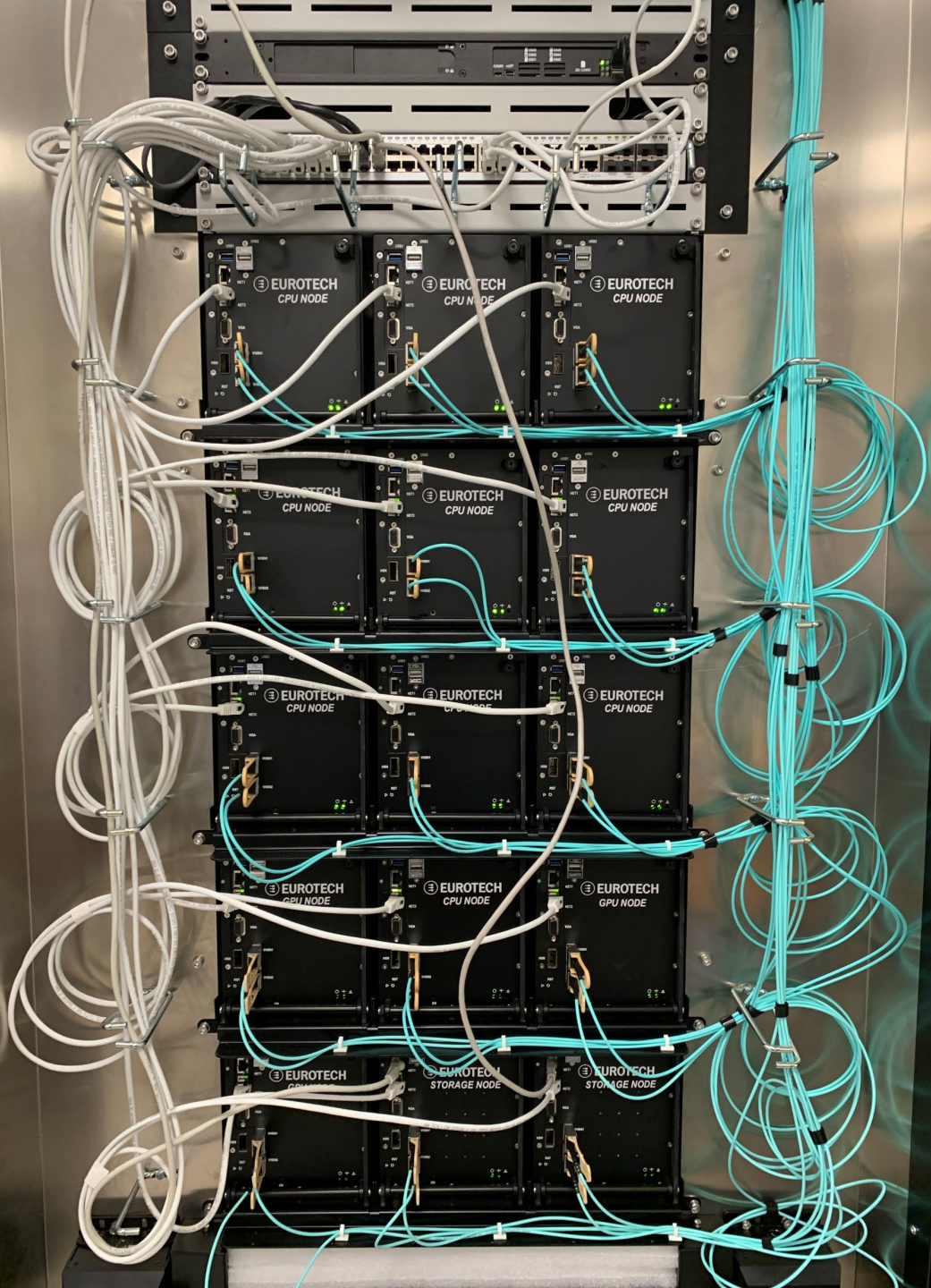
- AS209402
- 193.104.250.0/24
- 2x 10GBE (Fastweb/Wind)
- 2x router BGP
- 2x full BGP feed



- 2x *firewall*
- connessioni 2x 2x40GBE
- 50x *firewall* virtuali
- ogni azienda può gestire in autonomia le politiche per l'accesso condiviso a *internet*







- » **primi utilizzatori**
- **Trieste Valley**, sistema **HPC – High Performance Computing** già utilizzato da **startup** del territorio: **ExactLab, Plus**. Utilizzabile quale **AI Sandbox**
  - **LifeTech ITS Academy**, sistema **VDI – Virtual Desktop Infrastructure** (in fase di installazione) finanziato dal PNRR, a servizio dell'attività didattica nell'informatica medica. Potrà essere utilizzato anche da altri ITS ed enti di formazione





## » progettazione

- **Claudio Debianchi**, opere edili, autorizzazioni, direzione lavori
- **In Situ**, indagini e controlli infrastrutture
- **Raimondo Lampis**, impianti elettrici
- **Alessandro Macuz**, *network top level design, POC*
- **Fabio Marassi**, cementi armati
- **Jan Reister**, copertura *wireless*
- **Damiano Scrigni**, *network fine tuning, deploy*
- **SGM Consulting**, prevenzione incendi
- **Francesco Trombetta**, sicurezza cantiere
- **Studio Vegliach**, impianti raffrescamento

## » realizzazione

- **Gruppo Euris**, *data centre*, cablaggi, impianti refrigerazione e antincendio, forniture apparati
- **Govoni Impianti**, quadri elettrici e posa cavi
- **Paolo Nicheli impianti elettrici**, impianto elettrico *data centre*
- **Costruzioni Edilgea**, opere edili





© 2025

**Alberto Steindler**  
**Direttore generale**

[alberto.steindler@incubatori.fvg.it](mailto:alberto.steindler@incubatori.fvg.it)



